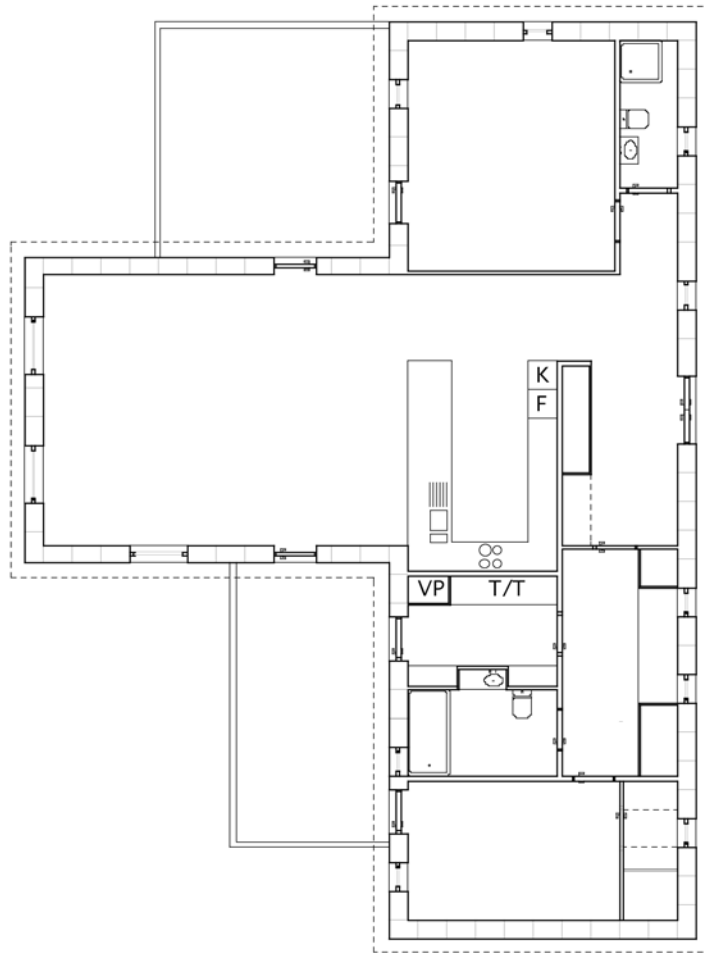


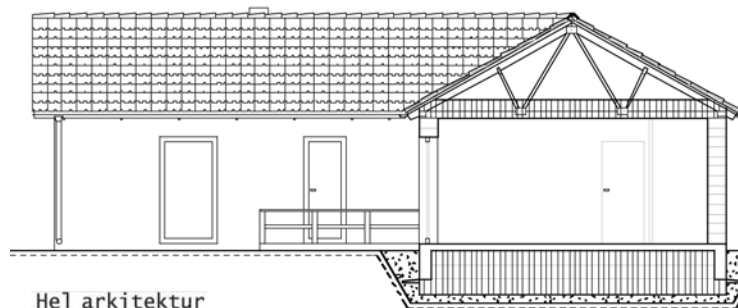


En tomt på ca 1.6 hektar styckades av från en större fastighet i Ostra utanför Eskilstuna med avsikten att där bygga ett bostadshus och ett garage.

Byggherren deltog själv mycket aktivt i planering såväl som byggnation av byggnaderna i putsad lättbetong.



- =Sektion
- =Elevation
- =Fogar
- - =Takundersikt
- VP =värmepump
- T/T=tvätt/tumlare
- K =kyl
- F =frys



Byggnmälan
 bostadshus
 Plan och sektion.
 Skala: 1:100
 Area: 145.4 m²

